

# Comment apprendre à votre chien à utiliser LickiMat®

1

Préparez LickiMat avec une friandise que votre chien adore.



2

Étalez un petit cercle de friandises au centre du LickiMat.



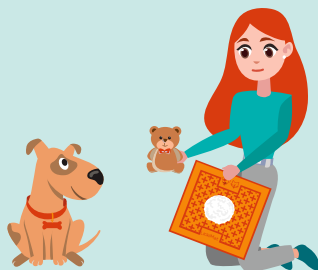
3

Mettez-vous à la hauteur de votre chien et placez le LickiMat sur le sol devant lui. Le langage corporel est important! Souvent, les chiens n'interagissent pas avec l'enrichissement en raison de notre langage corporel.



4

Si votre chien tente de mâcher le LickiMat, redirigez-le avec un jouet ou une friandise. Réessayez dans 5-10 minutes ou à une date ultérieure. Répétez les étapes.



5

Au fur et à mesure que votre chien apprend à lécher (au lieu de mâcher), vous pouvez élargir le cercle. Éloignez-vous des bords du LickiMat pendant la première semaine ou les deux premières semaines à plusieurs reprises pour entraîner votre chien à ne pas mâcher les bords.



6

Reprenez le LickiMat une fois que votre chien a fini. Lavez-le à la main après chaque utilisation. (LickiMats Tuff Series, Slomo, Wobble et Splash passent au lave-vaisselle.)



7

Amusez-vous! Devenez votre propre Chef et découvrez ce que votre chien raffole !



8

Utilisé correctement, le LickiMat peut devenir une aide à l'entraînement parfaite, un soulagement du stress et de l'anxiété, une mangeoire lente, un distracteur sain et fournir à votre chien du plaisir et de l'enrichissement.



Remarque: Vérifiez auprès de votre vétérinaire que vos choix alimentaires conviennent à votre animal de compagnie.



@lickimat



@lickimat



#lickimat

LickiMat®

Lickimat.com